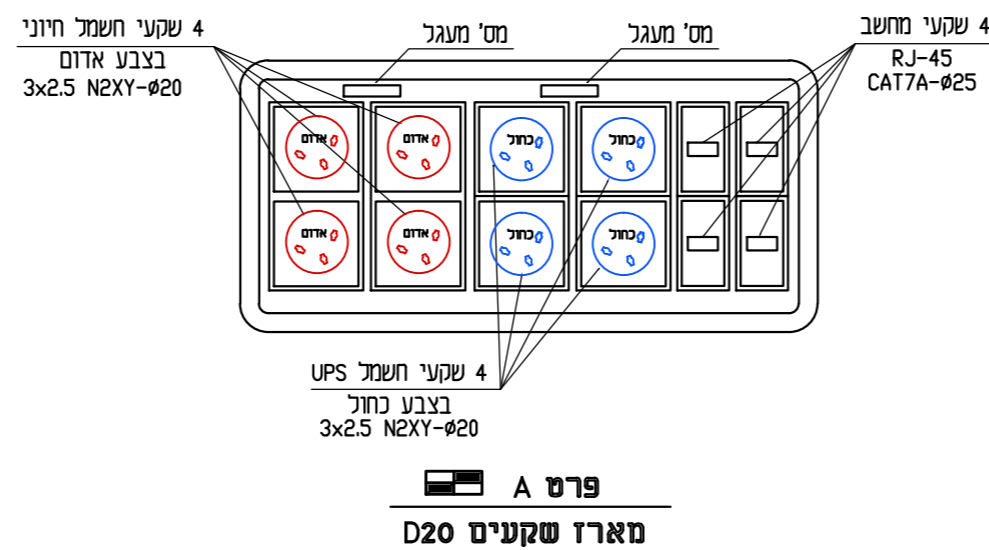
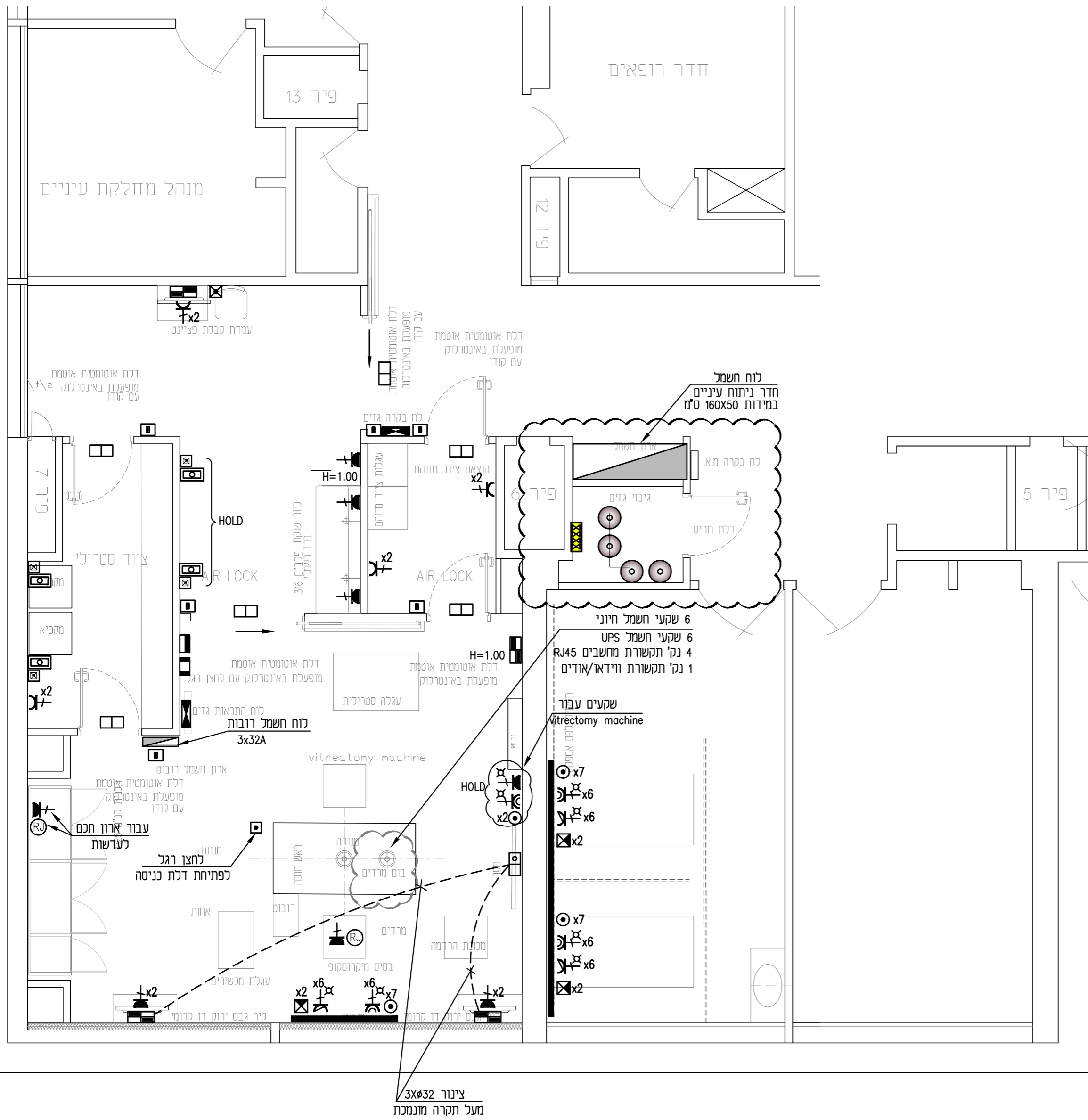


מקרא:

- ☐ - עמדת שקעים D20 תחז"ט הכוללת:
- ☐ - 8 שקעי חשמל חד פאזיים 16A חיוני/UPS
- ☐ - 4 שקעי תקשורת RJ-45
- ☐ - גובה התקנה H=0.50 אלא אם ציון אחרת בתכנית (שקוע בקיר או ריהוט), ראה פרט A
- ☐ - שקע חשמל + שקע תקשורת עבור מוניטור/טלויזיה
- ☐ - גובה התקנה H=1.70 אלא אם ציון אחרת בתכנית
- ☐ - שקע חשמל 16A 230V (1N/PE), גובה התקנה H=0.90 אלא אם ציון אחרת בתכנית
- ☐ - שקע חשמל חד פאזי 16A מוגן מים
- ☐ - גובה התקנה H=0.90 אלא אם ציון אחרת בתכנית
- ☐ - קופסת שקעים מעל תקרה כולל 2 שקעי חשמל חד פאזיים 16A
- ☐ - שקע ישראלי חד פאזי מוזן מחיוני/אלפסק, מותקן בפס אספקה/קיר מוגן מים
- ☒ - תוספת נורית סימון חווי מתח לשקע חשמל
- ☐ - נק' בקרת דלת כניסה חשמלית מבוקרת בגובה 1.40 מ', סיום בקופסא Ø55 (באמצעות קורא כרטיס/קודון/אינטרקום)
- ☐ - דלת תפתח בהפסקת חשמל ו/או בהתראת אש ממרכזיית אש
- ☐ - שקע תקשורת RJ-45
- ☐ - לוח פיקוד למקרר כולל:
- ☐ - קופסת CO אטומה במידות 350x300x160 מ"מ
- ☐ - מא"ז חד פאזי 16A
- ☐ - כניסת כבל עד PG-11 (3 יח)
- ☐ - מגען פיקוד 4KW
- ☐ - ממסר השרייה להפעלה 230V
- ☐ - לחצן הפעלה
- ☐ - נורית חיווי 22 מ"מ
- ☐ - בית תקע חד פאזי להתקנה חיצונית
- ☐ - גובה התקנה H=2.10 אלא אם ציון אחרת בתכנית
- ☐ - קופסת הסתעפות 10A ס"מ לבקרה 4 כניסות
- ☐ - כבל מסוג PG9, גובה התקנה H=+2.10
- ☐ - לחצן מצוקה (נק' תקשורת בגובה 0.90 מ')
- ☐ - לוח התראות גזים כולל הכנה לנק' חשמל ותקשורת H=1.40
- ☐ - לוח התראות בידוד ירוד ועומס יתר לשני שנאים רפואיים, גובה התקנה H=1.40
- ☐ - לוח התראות חוסר קווי זינה לשדות UPS, E, גובה התקנה H=1.40
- ☐ - שקע תקשורת RJ-45 בפס אספקה
- ☐ - שקע הארקה PA בפס אספקה
- ☐ - פס אספקה לחשמל, תקשורת וגזים רפואיים עם ירידה מתקרה (מותקן על פי תכנית גזים רפואיים)

הערה:

כל האיברים חשמל בחדר ניתוח מוגן מים



פרט A
מארז שקעים D20

שם הפרויקט:		שם הפרויקט: 2183	
PROJECT NAME:		בני ציון - חדר ניתוח עיניים	
שם התכנית:		שם התכנית: 2183-L-002	
DRAWING NAME:		תכנית כח ותקשורת	
SCALE:		קני"מ: 1:50	
LAST REV.:		מועדור: 03.09.23	
DATE:		תאריך: 13.08.23	
SIGNATURE:		חתימה: P2	
DW NAME:		שם המחבר: E.I.	
DESIGNER:		מחבר: Y.L.	
CHECKER:		בדוק: Y.L.	
APPROVER:		אשר: CKD	
FILE NO.:		2183-L-002	
TEL:		04-8201494/5	
FAX:		04-8201496	
E-MAIL:		plot@shtadlan.com	
Y.L.	E.I.	עדכון לפי אדריכלות חדשה	03.09.23
Y.L.	E.I.	למכרז	14.08.23
Y.L.	E.I.	תאר	תאריך
CKD	DES.	DESCRIPTION	ISSUE

